

e-RESATER

<http://vitlab.resater.eu/>

Zamora, 29 de Abril de 2013



olivier.rey@pays-couserans.fr

e- RESATER SOE3/P1/F682

Programa INTERREG IV B SUDOE



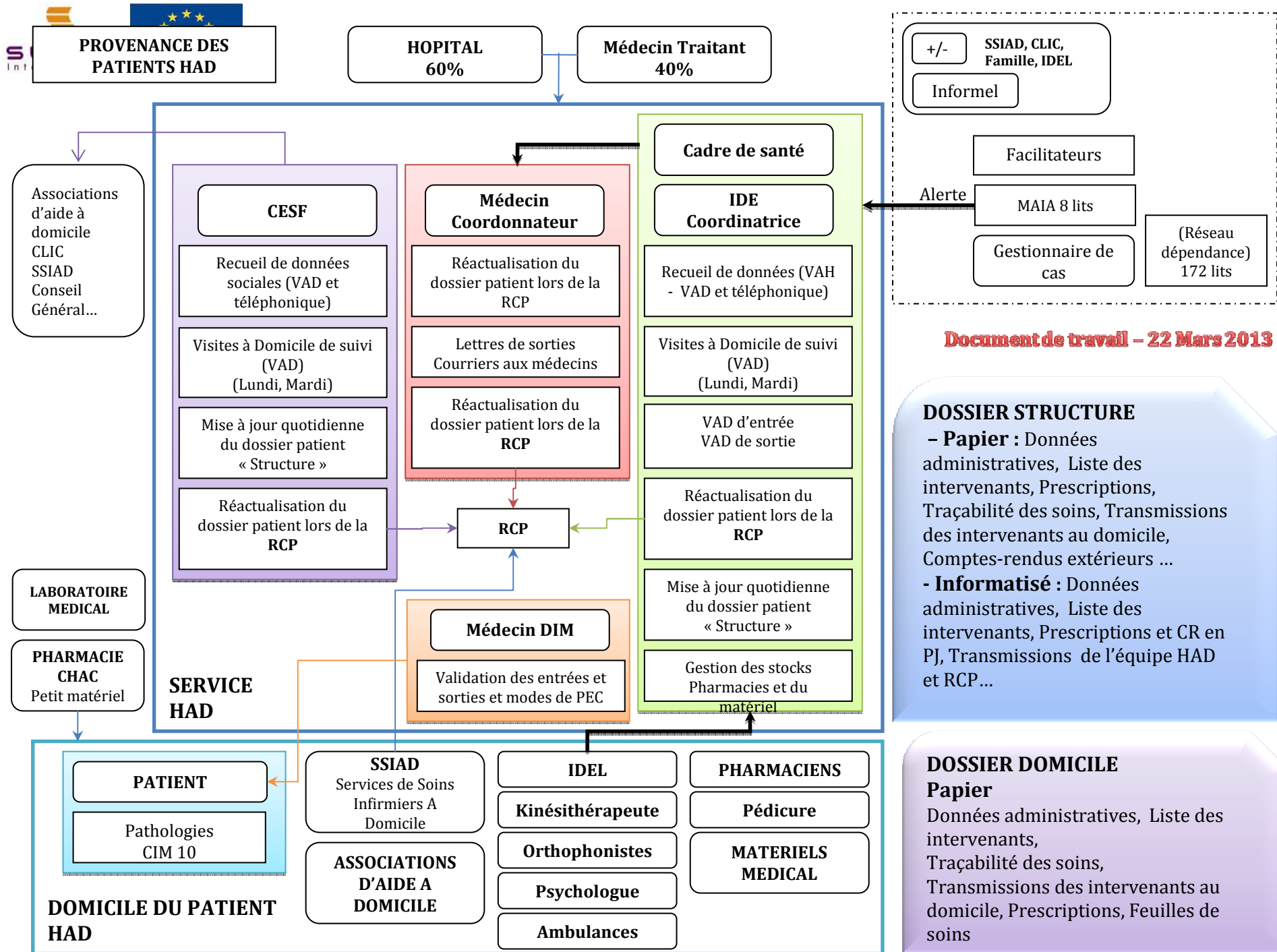
Atlantique



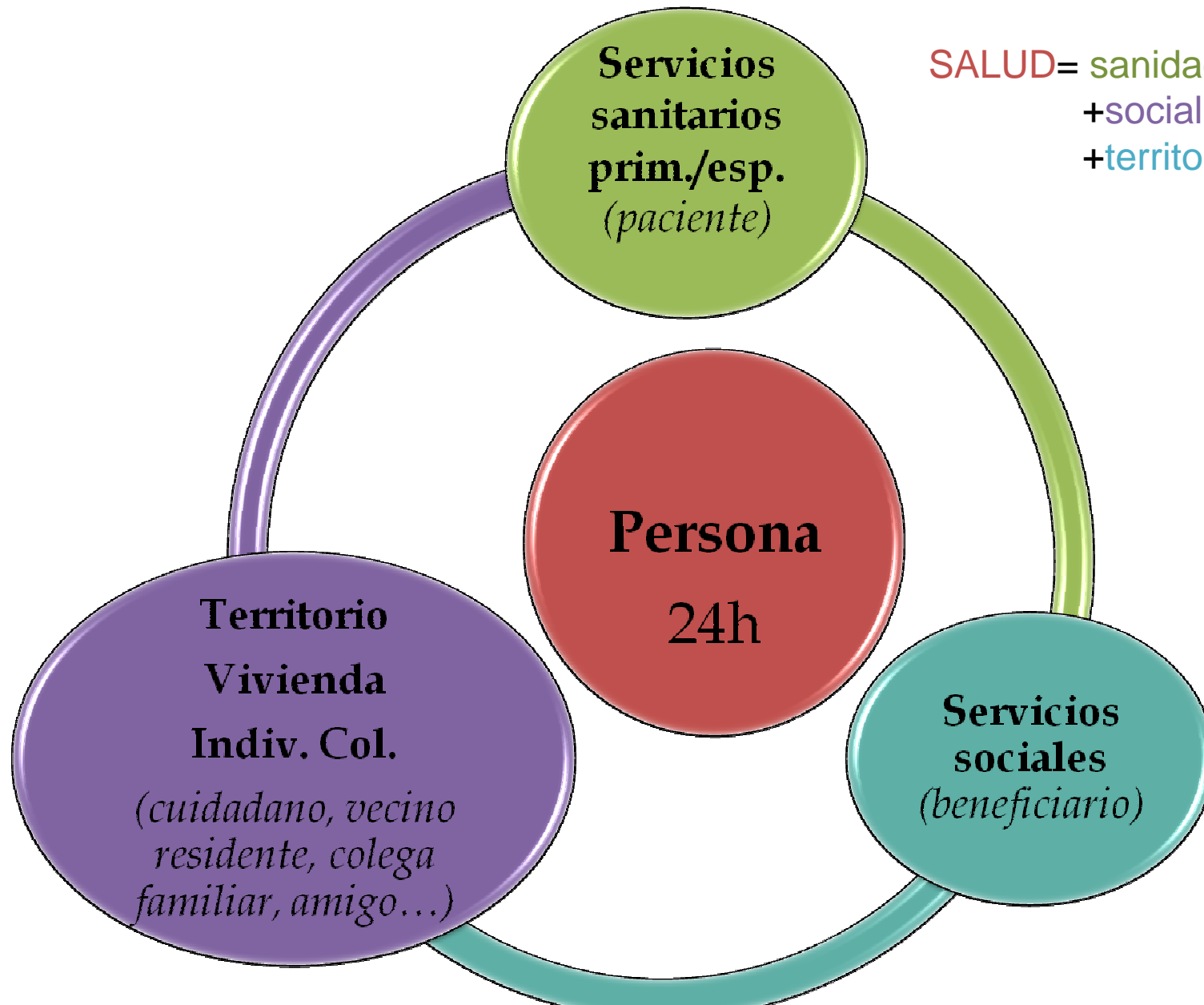
territorio baja densidad, acceso a servicios, distancia, atractividad, envejecimiento dependencia, sanidad, social, vivienda, HAD, innovacion abierta, TIC, interoperabilidad, plataforma horizontal, servicios verticales, red de conocimiento, innohub, ensayos, evaluacion, ...

LOS SOCIOS





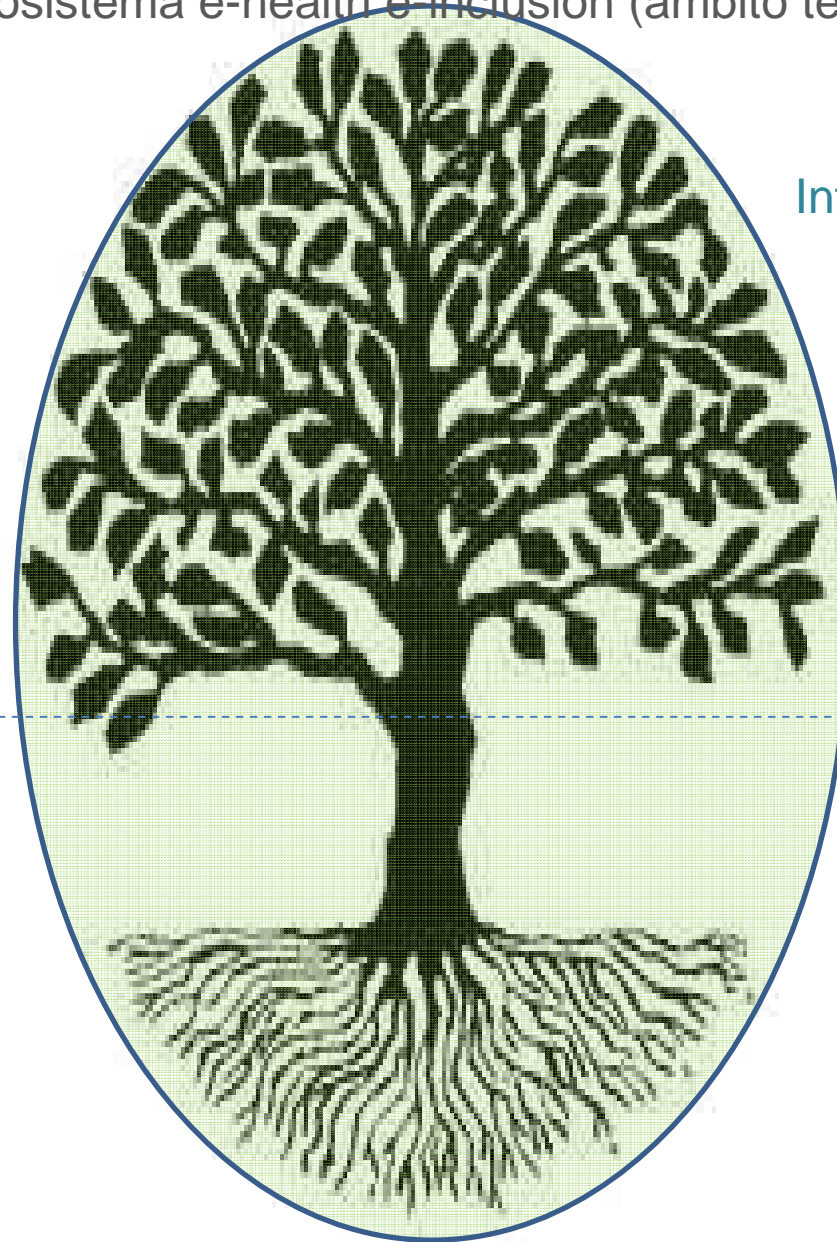
Red de salud y telemedicina en áreas rurales



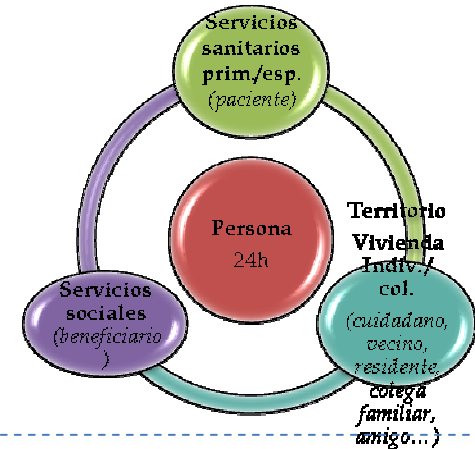


PLATAFORMA

Sistema de Informacion horizontal interoperable



Integracion servicios verticales 1,2...N / interoperabilidad

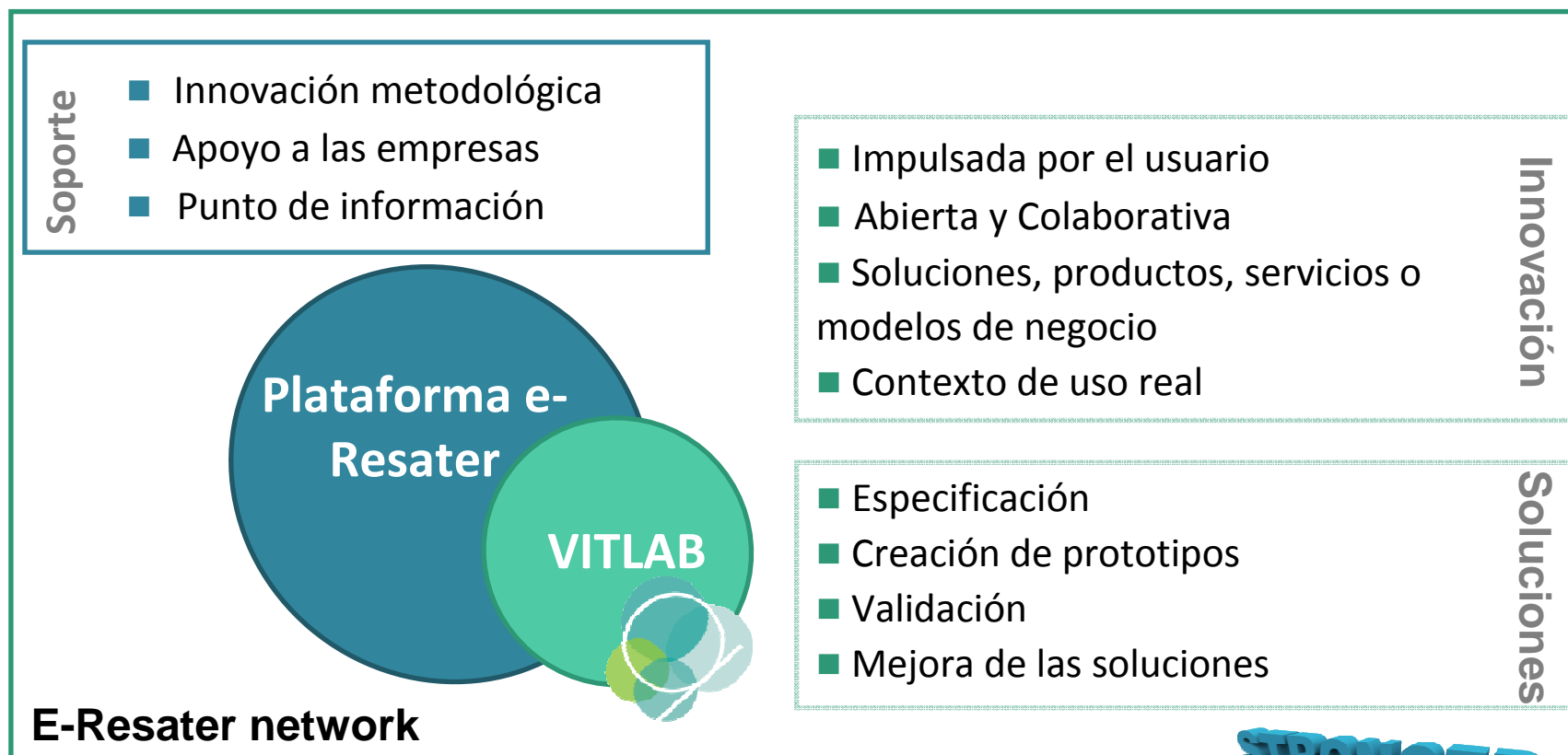


Innovacion abierta
Acercar oferta y demanda
Pruebas de soluciones
Intercambios



Investigaciones / Acciones / Proyectos

Desarrollar y añadir nuevos servicios a la plataforma RESATER mediante un “Living Lab Virtual” para salud y e-inclusión (medios apropiados para estimular la maduración de ideas y el desarrollo de proyectos basados en la **innovación abierta**)





VITLAB e-RESATER

VITLAB
virtual lab for
health & life
RESATER NETWORK

OPEN Innovation
[read more](#)

Welcome to VitLab

[Home](#) [knowledge](#) [Showroom](#) [Services](#) [Blog](#) [Calendar](#) [Contacts](#)



Innovation TRANSFER
[read more](#)



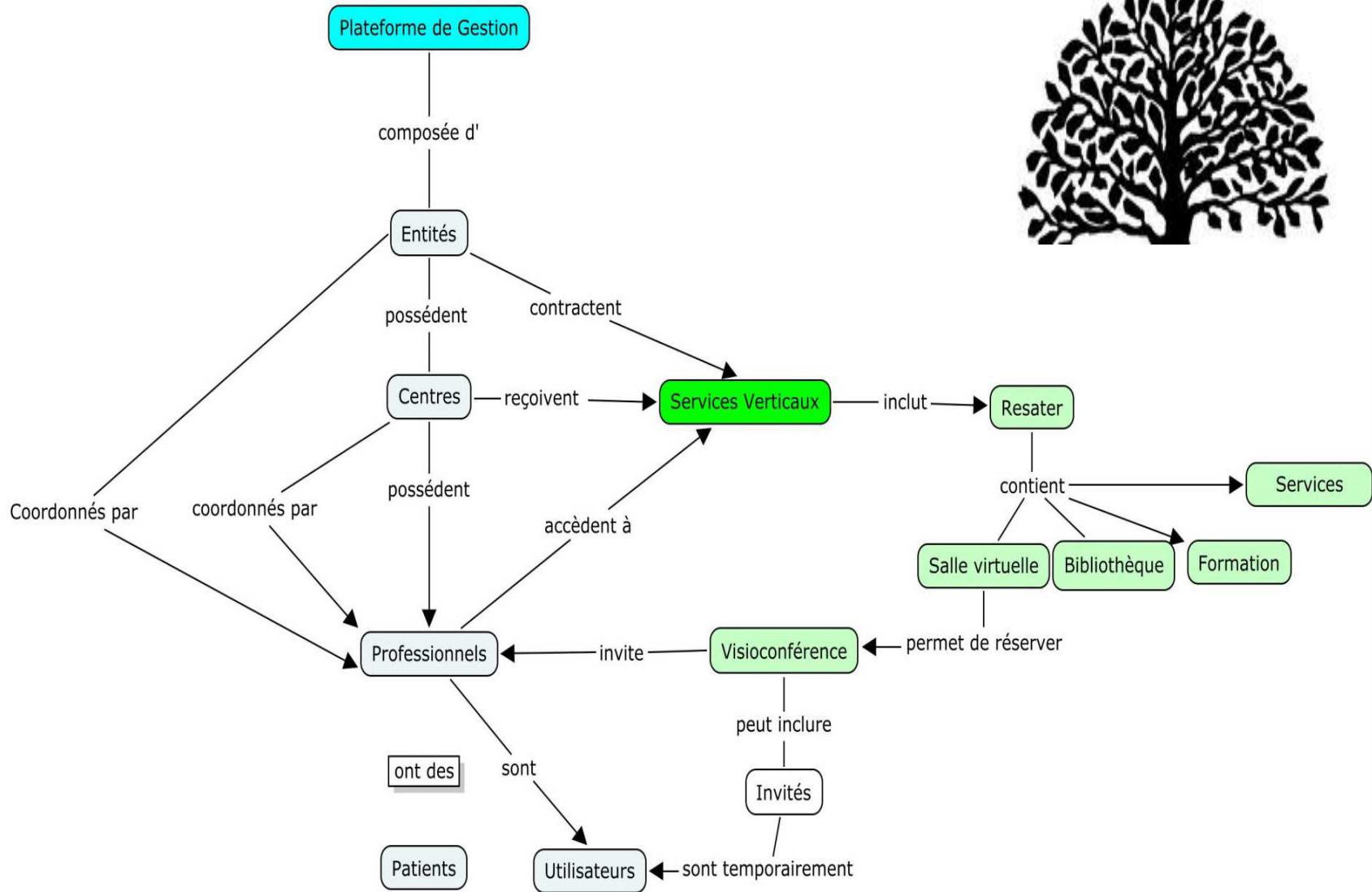
Methodological INNOVATION
[read more](#)



e-Health & e-Inclusion
[read more](#)

Navigation: **Innovation TRANSFER**

PLATAFORMA sistema de informacion horizontal interoperable



Firefox - Resater Platform

www.resater.eu/entidades

Entity Centers Professionals Patients Resater Services Redap Incidents (TEST)

Home > Entities Logout (Joe Smith)

Entity Name	Person in charge	Language	Updated	Operations
Demo Entity	Joe Smith	English	2012-04-13 12:41:14	Add Center to Demo Entity New Type of Center Associate vertical services with the centers Add Professionals to Demo Entity New Type of Professional

Associated Centers

- Psychosocial Rehabilitation center of Zamora
- INTRAS Residence Facility

Associated Professionals

- Joe Smith
- John Doe
- Jane Doe
- Tom Johnson
- Peter Williams
- Mary Moore
- Jane Jones

RESATER Services

- List of Resater services for the entity
- Resater Library
- Virtual Class
- Action Plans

ES 0:28 22/11/2013



RESATER

PROGRAMA GRADIOR : localizacion en Francia (Centre hospitalier Couserans)

MEJORATE ACTIVAMENTE



Programa de intervención y Rehabilitación cognitiva por Ordenador

Utilizadores:

- Profesionales (psicólogos, psiquiatras, terapeutas, enfermeros...)
- Personas con enfermedad mental (traumatismos craneoencefálicos, accidentes cerebrovasculares, discapacidad intelectual)
- Personas mayores con quejas de memoria (prevención)
- Personas con enfermedades neurodegenerativas

CARACTERISTICAS BÁSICAS

- Gestor de Hª Clínica
- Gestor de Tratamientos (tratamientos personalizados y aleatorios)
- Gestor de Informes
- Retroalimentación inmediata
- Fácil de usar, asequible, complementario
- Bajo coste (seguimiento de los resultados por la plataforma)
- Eficacia (investigación, tesis doctorales, estudios centros externos)

**ATENCIÓN
PERCEPCIÓN
MEMORIA
CALCULO
LENGUAJE
RAZONAMIENTO
ORIENTACIÓN**

Programa Gradior®

El programa de evaluación y rehabilitación cognitiva va dirigido a personas con demencia, traumatismos craneoencefálicos, trastornos neuropsiquiátricos de afectación cerebral, parálisis cerebral, discapacidad intelectual y enfermedad mental.

Contacto

Fundación INTRAS
C/Santa Lucia, 19
1ª Planta (Edificio INTERCIMA)
47005 Valladolid
España

Email: intras@intras.es
Teléfono: 0034 983 399 633
Fax: 0034 983 217 565

Rehabilitación Cognitiva



Seguimiento y Evaluación

- **Miembros de Comité de Expertos**

- **Doña Myriam Le Goff**, **Experta en la metodología de evaluación** de proyectos de Telemedicina GEMSA
- **D. Jon Mikel Zabala**, Doctor Europeo en Ingeniería y Proyectos de Innovación, Experto en **Innovación Abierta**.
- **D. Juan Manuel Suárez Álvarez**, Interventor del Ayuntamiento de Cangas de Narcea, Experto en **Contratación Pública**
- **D. Jean-Yves Bousigue**, Médico Especialista de Cirugía General y Visceral y de NeuroCirugía, Experto en **Telemedicina**
- **D. Pierre Rumeau**, Consejero Médico GCS TéléSanté Midi Pyrénées, Experto en proyectos de **Telemedicina**
- **D. Pierre Benaim**, Secretario General de Estrategia de Innovación de Midi-Pyrenées, Experto en **Innovación**
- **D. Olivier Rey**, Directeur du Pays Couserans, **Jefe de Fila** del Proyecto e-RESATER
- **D. Juan Coll Clavero**, Responsable de Informática e Innovación, Experto en Proyectos de **Telemonitorización e Innovación Médica**

Ejes y subejos GEMSA

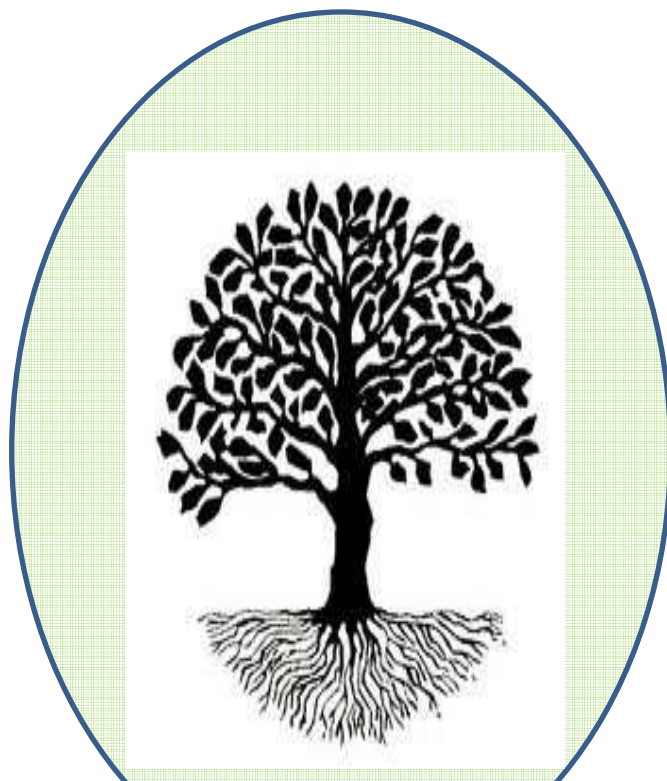
EJE	RESATER	e-RESATER	SUBEJE
Estrategia	SI		1.-Identificación del problema de salud, salud pública o solidaridad
	SI		2.-Justificación del programa propuesto
	SI		3.-Efecto sobre las prácticas de los intervinientes
			4.-Efecto sobre la salud pública, la salud de las poblaciones diana, la ayuda a la autonomía
			5.-Efecto macroeconómico
			6.-Contexto legal o reglamentario
Tecnología	SI		1.-Dominio de la innovación del servicio aportado por la solución
	SI		2.-Innovación científica o tecnológica
	SI		3.-Dominio del estado de la cuestión
			4.-Reproducibilidad, fuentes
			5.-Normas y estándares, exigencias técnicas y medioambientales
			6.-Control medioambiental
Organización	SI		1.-Distribución y movilización de conocimientos
	SI		2.-Modalidad de intercambio durante el proceso de cuidado o de servicio
	SI		3.-Resolución de conflictos operacionales, coordinaciones profesionales
			4.-Consideración del marco institucional
			5.-Movilización de recursos técnicos
Calidad			1.-Servicio informativo proporcionado
	SI		2.-Aportación al paciente y su entorno
			3.-Satisfacción del paciente y del entorno y aceptación de la solución
	SI		4.-Aportación a los profesionales
	SI		5.-Ética de la solución
			6.-Movilización del paciente y de su entorno
Economía	SI		1.-Identificación de los costes del sistema
	SI		2.-Ahorros permitidos por el sistema
	SI		3.-Grado de utilización
			4.-Nivel de asunción
			5.-Modelo económico / financiación
			6.-Empleo y creación de servicios
Gestión de proyecto			1.-Organización de los trabajos
			2.-Gestión del riesgo
			3.-Herramienta de pilotaje del proyecto
			4.-Gestión del cambio

Indicadores innovación abierta

Objetivo	Indicador
1.- Acercamiento entre oferta-demanda	1.1.- Número de presentaciones de soluciones de empresa
	1.2.- Número de empresas a las que se dan a conocer necesidades de la organización
2.- Grado de apertura (participantes)	2.1.- Número de empresas
	2.2.- Número de instituciones académicas
	2.3.- Número de organizaciones administrativas
	2.4.- Número de usuarios / organizaciones de usuarios
	2.5.- Número de países involucrados
	2.6.- Número de perfiles diferentes involucrados en proceso
3.- Proceso de Innovación abierta	3.1.- Inversión esperada
	3.2.- Participación en redes tecnológicas
	3.3.- Número de empresas participantes de forma activa
	3.4.- Número de planes de innovación llevados a cabo
4.- Resultados del Proceso	4.1.- Número de fuentes de financiación obtenidas
	4.2.- Porcentaje de financiación externa
	4.3.- IPR generados / Patentes generadas
	4.4.- Número de empleos creados y mantenidos
	4.5.- Número de acuerdos de colaboración firmados
	4.6.- Número de aplicaciones definidas
	4.7.- Número de aplicaciones desarrolladas
	4.8.- Número de aplicaciones validadas
	4.9.- Número de nuevas interacciones entre colaboradores
	4.10.- Documentos sobre retorno de experiencia generados
	4.11.- Número de fuentes de retorno económicos generadas

*« Même pour le simple envol d'un papillon
tout le ciel est nécessaire »*

Paul CLAUDEL



**Los socios e-Resater les agradecen la
atención, y les invitan a compartir
innovacion abierta en
<http://VITLAB.RESATER.EU>**

olivier.rey@pays-couserans.fr