

LA ESPIROMETRIA SE REALIZA:

- Sentado
- La ropa no debe de apretar
- Se coloca una pinza en la nariz
- Hay que inspirar lo máximo posible para luego soplar por una boquilla de cartón conectada a un aparato
- Soplar como mínimo durante 6 segundos y por el mismo tubo inspirará cogiendo de nuevo todo el aire que pueda
- La prueba se debe de repetir por lo menos 3 veces y como máximo 9 veces para que sea correcta



Tendrá apoyo y ayuda de la enfermera durante toda la prueba.

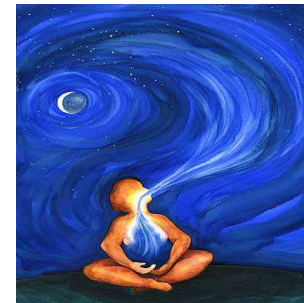
CENTRO ESPECIALIDADES MONZON

INFORMACIÓN SOBRE LA ESPIROMETRÍA

espirometría **ES** una prueba que ayuda a diagnosticar la mayoría de las enfermedades pulmonares.



CONSISTE en la medición del volumen y la velocidad del aire movilizado en una inspiración máxima y su expulsión total.



salud
servicio aragonés
de salud

RECORDAR

SI TOMA INHALADORES:

- Traerlos el día de la prueba

- **SE DEBE DEJAR DE TOMAR:**



VENTOLIN Y TERBASMIN	6 horas antes de la prueba
ATROVENT	6 horas antes de la prueba
THEODUR Y TERODOL	8 horas antes de la prueba
SYMBICORT Y RILAST	24 horas antes de la prueba
OXIS Y FORADIL	24 horas antes de la prueba
SEREVENT Y BEGLAN	24 horas antes de la prueba
SERETIDE , ANASMA	24 horas antes de la prueba
INALADUO Y PLUSVENT	24 horas antes de la prueba
SPIRIVA	36 horas antes de la prueba

- Dejar de fumar 12 horas antes de la prueba
- Dejar de tomar bebidas como café , te o cola el día de la prueba
- Tomar un desayuno o comida ligera antes de la prueba

PRECAUCIONES

Llegar **30 minutos** antes de la prueba para estar relajado.



Avisar a la enfermera si tengo o he tenido alguna dolencia o problema con mi salud como :

- Cataratas
- Problemas de corazón
- Enfermedades infecciosas etc.